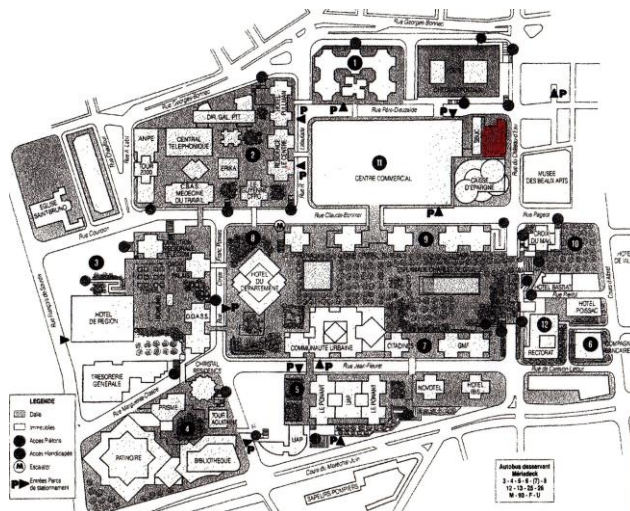


BORDEAUX MERIADECK- LE CENTRE COMMERCIAL



Photo Sauvegarder Mériadeck



1. IDENTITE DU BÂTIMENT OU DE L'ENSEMBLE

Nom usuel du bâtiment :

Entrée du Centre Commercial

Variante du nom :

SBUC en 1979 - BNP en 1984, puis divers commerces

Numéro et nom de la rue :

57-59 rue du Château d'Eau, îlot 11

Ville :

Bordeaux 33000

Pays :

France

PROPRIETAIRE ACTUEL

Nom :

copropriété du Centre Commercial Mériadeck
AFUL

Adresse :

59, rue du Château d'Eau 33000 Bordeaux

2. HISTOIRE DU BÂTIMENT

Commande

1979 - 1984 -1993

Architectes

F.Henry, M.Mercier, G.Delattre.

Durée des chantiers

début première tranche : 1979

deuxième tranche : 20 juillet 1984 à 10 avril 1985

troisième tranche : 1993

Usage

Commerces

Résumé des restaurations et des autres travaux conduits, avec les dates correspondantes

Cet ensemble de constructions ne devrait pas exister, cette partie de l'ilot 11 étant réservée, d'après les plans et descriptifs, à un jardin d'enfants. Ceci permettait d'avoir une vue totalement dégagée sur le bâtiment d'Edmond Lay, la Caisse d'Epargne. La résidence Château d'Eau bénéficiait d'un jardin et devait être reliée à la dalle située à l'arrière.

1971 : EDF construit un bâtiment technique de 25 mètres carrés et 4 mètres de hauteur sur le dégagement, sans en avertir l'architecte coordinateur de l'opération de rénovation du quartier, Jean Willerval. Celui-ci demande qu'il soit « habillé ». L'angle de la rue Père Dieuzaide et de la rue du Château d'Eau est alors construit pour des commerces. Il subsiste malgré tout un large passage ouvert sur la rue entre ces commerces et la Caisse d'Epargne et un accès au Centre Commercial par la rue Père Dieuzaide. Ce passage sera fermé en 1998 pour permettre l'installation de nouveaux commerces.

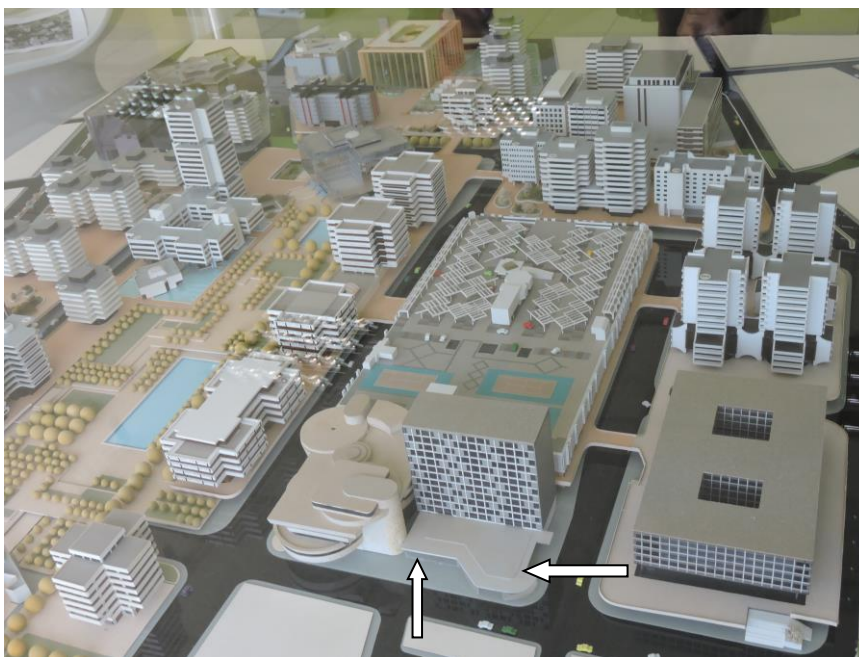
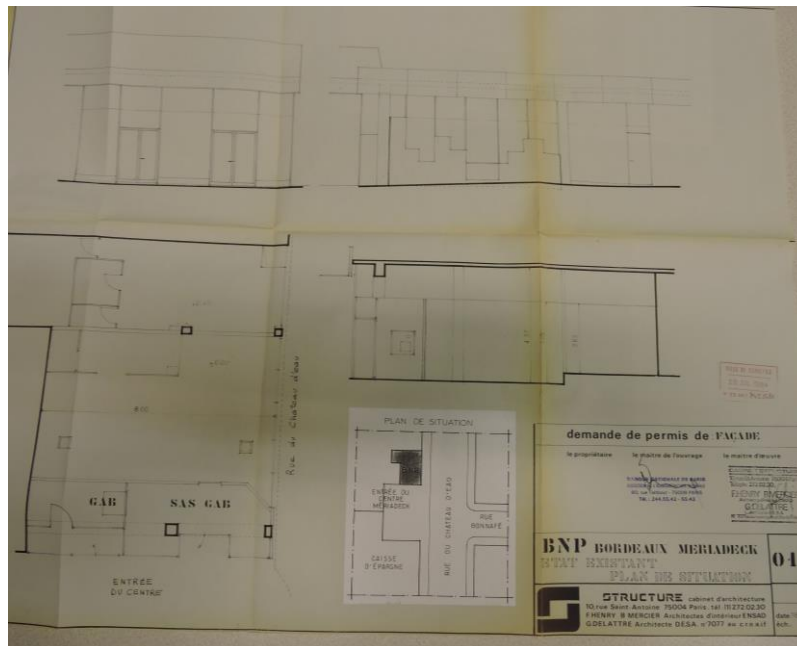


Photo Sauvegarder Mériadeck – Maquette Bordeaux Métropole



Commerces, BNP

1982: le centre commercial, à la construction des guichets de la Caisse d'Epargne, construit un mur entre la Caisse d'Epargne et l'entrée du centre et un toit pour clore l'ensemble



Centre Commercial 1993 : aménagement de l'entrée rue du Château d'eau

1983: une succursale de la BNP occupe la partie droite du mail d'entrée au centre commercial.

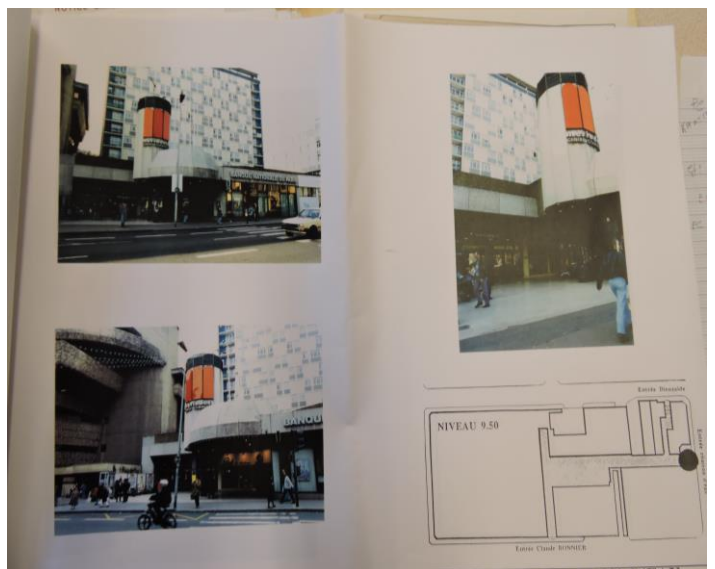


Caisse d'Epargne : entrée du Centre Commercial 1993

En 1993 une grande verrière vient s'appuyer sur cet aménagement, masquant presque totalement la partie Ouest de la Caisse d'Epargne.



Commerces Angle rues Château d'eau / Père Dieuzeide



Commerces 1^{er} aménagement



Photo Sauvegarder Mériadeck La verrière aujourd'hui

En 1993, la banque est remplacée par des commerces. Le muret de séparation avec la Caisse d'Epargne est allongé, masquant la base du bâtiment et lui enlevant une partie de son socle. La verrière qui couvre le mail d'accès à la galerie commerçante masque totalement le Résidence du Château d'Eau et casse la perspective qui permettait d'avoir une vue d'ensemble de la Caisse d'Epargne.

3. DESCRIPTION DU BATIMENT

Cette construction n'a servi que le centre commercial qui souhaitait dans les années 1980 augmenter sa surface commerciale ; elle ne présente aucun intérêt architectural et ressemble plus à un hangar

de stockage qu'à une vitrine commerciale. Dans les structurations prévues par le centre commercial qui souffre d'un réel désintérêt de la part de sa clientèle, la démolition de cette structure permettrait de créer une large entrée et de dégager la Caisse d'Epargne de la « gangue urbaine » dans laquelle elle es enterrée.

4. RAISONS JUSTIFIANT LA SELECTION EN TANT QUE BÂTIMENT DE VALEUR REMARQUABLE ET UNIVERSELLE

appréciation sociale

La structure draine du public se rendant au centre commercial, dont elle est une extension. Cependant, l'animation qu'elle génère reste dans l'enceinte de celui-ci.

appréciation artistique et esthétique

La construction illégale par EDF d'un transformateur en lieu et place d'un espace végétalisé qui avait un rôle social et esthétique, montre à quel point il est possible de défigurer un espace qui avait été prévu et dessiné par les architectes urbanistes pour participer à l'implantation et à l'insertion du quartier moderne de Mériadeck.

Ce bâtiment n'est mentionné qu'à ce titre.

La maquette de Jean Willerval de 1970 montre l'insertion de la Résidence Château dans la dalle, la jonction à l'arrière de la Caisse d'Epargne avec la dalle et l'accès au centre commercial par le mail soit par la rue Père Dieuzaide soit par la rue du Château d'Eau.

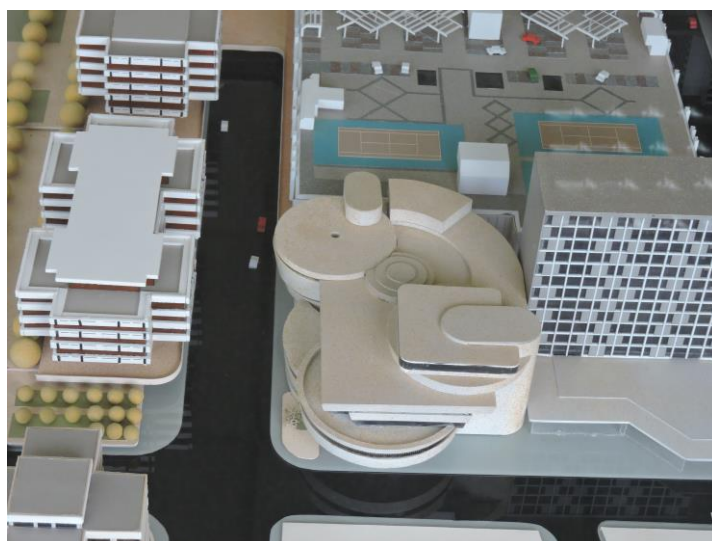


Photo Sauvegarder Mériadeck - Maquette Bordeaux Métropole

DOCUMENTATION / ARCHIVES

Archives écrites, correspondance, etc...

Archives Municipales de la ville de Bordeaux,

Fonds moderne des archives 538 O 1

PC 84 Z 5481, correspondance, etc.

Archives Caisse d'Epargne.

Photographies et dessins récents

Commerces : archives de la ville de Bordeaux

archives de la Caisse d'Epargne

Photographies Sauvegarder Mériadeck